

NOVĚ NAVRŽENÁ TECHNOLOGIE

OSTATNÍ ZAŘÍZENÍ

STÁVAJÍCÍ KONSTRUKCE

PUR PANELY - KONSTRUKCE CHLADICÍCH BOXŮ

LEGENDA ZAŘÍZENÍ:

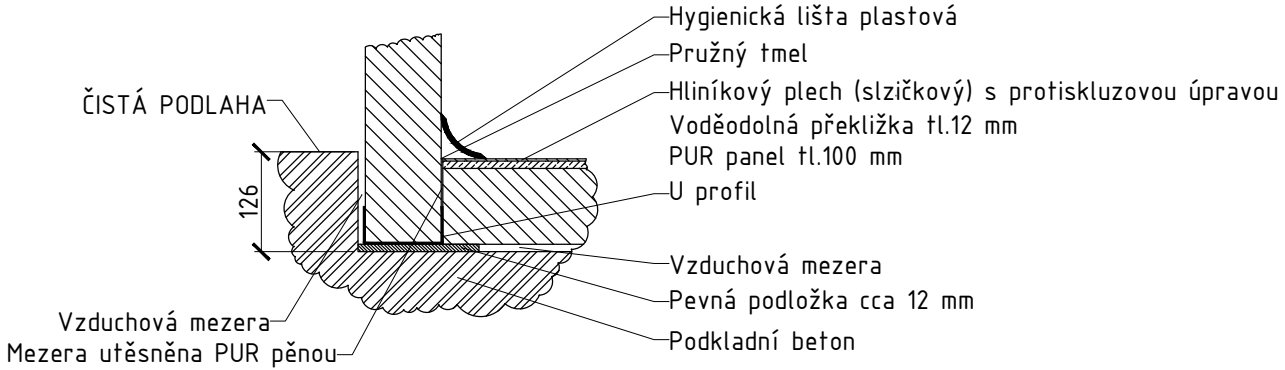
- 101 - Chladicí box
- 101.1 - Technologie chlazení
- 102 - Chladicí box
- 102.1 - Technologie chlazení
- 103 - Chladicí box
- 103.1 - Technologie chlazení
- 104 - Mrazicí box
- 104.1 - Technologie chlazení
- 105 - Mrazicí box
- 105.1 - Technologie chlazení
- 106 - Mrazicí box
- 106.1 - Technologie chlazení
- 107 - Chladicí box
- 107.1 - Technologie chlazení
- 108 - Mrazicí box
- 108.1 - Technologie chlazení
- 109 - Chladicí box
- 109.1 - Technologie chlazení
- 110 - Chladicí box
- 110.1 - Technologie chlazení

SOUPIS CHLADICÍCH BOXŮ:

P.č.:	Položka:	Rozměr:	Objem:
101	Chladicí box	4180 x 3130 mm	28,78 m <sup>3</sup>
102	Chladicí box	4790 x 2710 mm	28,55 m <sup>3</sup>
103	Chladicí box	2530 x 2080 mm	11,53 m <sup>3</sup>
104	Mrazicí box	2450 x 1950 mm	10,49 m <sup>3</sup>
105	Mrazicí box	1790 x 1730 mm	6,81 m <sup>3</sup>
106	Mrazicí box	2820 x 2350 mm	14,57 m <sup>3</sup>
107	Chladicí box	5530 x 2160 mm	26,27 m <sup>3</sup>
108	Mrazicí box	1740 x 2100 mm	8,03 m <sup>3</sup>
109	Chladicí box	2980 x 2020 mm	14,42 m <sup>3</sup>
110	Chladicí box	2980 x 2240 mm	14,68 m <sup>3</sup>

- Pozn.:
- agregáty pro boxy budou umístěny ve strojovně chlazení, která je odvětrávána
  - Průrazy pro vedení chladiva a kabeláž budou zhotoveny operativně, dle možností stavby
  - přesná trasa vedení potrubí bude upřesněna v rámci realizace dle možností stavby
  - součástí dodávky bude kabeláž k připojení technologie z rozvaděče RCH1
  - Všechny boxy budou mít podlahové izolační PUR panely tloušťky 100mm
  - Na podlaze všech boxů bude slízkový AL plech tloušťky 2mm

ŘEŠENÍ PODLAHY:



- Postaven na stavebně dokončenou podlahu
- Tloušťka svyslého PUR panelu 100 mm (mrazicí) nebo 60 (chladicí) mm
- Výška boxu 2200 mm

kontroloval	Ing. Václav Nevřiva	<div></div> <div>ProKitchen</div> <div>Minská 3104/34, 616 00 Brno</div>	číslo paré
vypracoval	Ing. Václav Nevřiva projekce@prokitchen.cz		
investor	Masarykova Univerzita, Správa kolejí a menz, Vinařská 5, 603 00 Brno		
název stavby	<div>Obnova gastrotechnologie menza Vinařská</div> <div>Vinařská 5, 603 00 Brno</div>		<div>zakázka</div> <div>23-110</div> <div>datum</div> <div>12/2023</div> <div>stupeň</div> <div>DPVZ</div> <div>formát / měřítko</div> <div>A2 / 1:50</div> <div>číslo přílohy</div> <div>103</div>
název dokumentu	<div>Technologie chlazených skladů - navrhovaný stav</div>		